



Le Circuit de Corcoué sur Logne

Samedi 10 septembre 2016

8h30

Les vacances d'été sont finies, les enfants ont repris l'école. En route pour la 4^{ème} et avant dernière course du championnat Trophée Bretagne Pays de Loire.



10h00

Je suis venu m'entraîner samedi dernier, les chronos étaient réguliers mais sans concurrent pour comparer. Aujourd'hui nous sommes trop nombreux sur la piste (environ 30 pilotes) difficile de réaliser un tour tranquille, mais j'améliore quand même mon chrono de la semaine dernière.

11h00

Quelques modifications des réglages et puis on repart, pas d'amélioration, nous roulons tous dans le même dixième, c'est chaud et pour doubler c'est encore plus compliqué.

12h00

Dernier roulage de la matinée, je n'arrive plus à améliorer les chronos mais c'est aussi la tendance générale. La direction de course nous annonce que notre série sera séparée entre jeunes et masters, car la piste est trop petite pour accueillir tous les pilotes à la fois. C'est plutôt une bonne chose, nous ne serons que 7 sur la piste.

14h30

Les réglages n'apportent plus leurs fruits et les pneus sont maintenant bien usés.

16h30

J'essaye de nouveaux réglages, mais toujours pas d'amélioration, j'avoue ne plus savoir quoi faire ! Mes trajectoires sont correctes puisque j'arrive à suivre les meilleurs, mais je ne parviens pas à trouver ce qu'il faut pour descendre les chronos.



18h30

Je décide de remettre mes réglages de ce matin et c'est mieux en stabilité et en chronos. Je sais quoi faire pour la course.

19h00

C'est le briefing des pilotes, on nous annonce que la pré-finale pourrait être annulée si du retard se faisait sentir dans la matinée. On verra demain.

Dimanche 11 septembre 2016

06h30

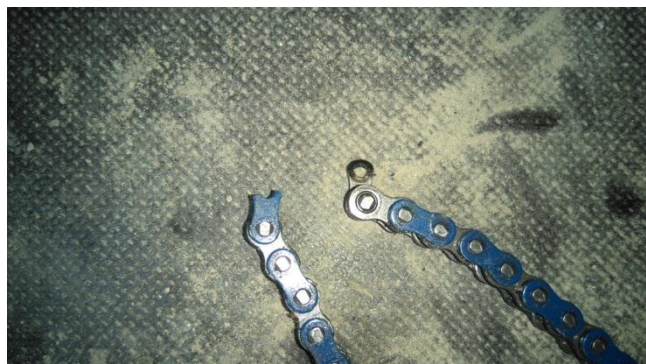
La nuit fut courte et pour cause j'ai dû sortir d'astreinte cette nuit pour mon travail, je suis plus que crevé !

08h10

C'est le warm'up, je me réveille vite et suis dans le ton.

9h38

C'est la séance chrono, la stratégie est en route, petit rappel nous ne disposons que de 3 trains de pneus pour les 5 courses du championnat (12 pneus pour les plus nuls !!!). La dernière course aura lieu sur la piste de Lohéac qui est particulière car elle mange les gommages, il vaut donc mieux avoir 1 train de pneus neufs pour aller là-bas. De plus, comme nous ne sommes que 7 sur ce week-end, je décide de garder mes pneus neufs pour Lohéac où nous serons 15 pilotes, ça pourrait faire la différence. Bon c'est simple tous les autres concurrents sont en pneus neufs, eux, ils pensent qu'il pleuvra !



L'avantage des pneus usés, c'est qu'ils ne glissent pas pendant les 2 premiers tours, ce qui me permet d'attaquer de suite, 1 tour, 2 tours, 3 tours ! Mais au 4^{ème} tour, le moteur monte en régime et je n'avance plus, la pouasse j'ai cassé la chaîne ! Je suis obligé de m'arrêter sur le bas-côté. Du coup je me classe 6^{ème} ! C'est à ce moment-là que je me dis que j'ai bien fait de ne pas mettre mes pneus neufs ! En même temps j'ai des pneus paille !!! Et oui ça chauffe les pneus et quand on va dans l'herbe c'est tout joli !



11h30

Manche 1, je prends un bon départ et je dépasse un concurrent, ensuite je remonte et j'accroche le train de devant mais impossible de doubler ! Nous roulons dans le même dixième, seulement quelques centièmes nous séparent, ce qui est plutôt bien. Il faut croire que mes pneus usés sont aussi efficaces que leurs pneus neufs ! Je termine 5^{ème}.



12h45

Pendant la pause du midi, la direction de course nous annonce la suppression des pré-finales, il va donc falloir attaquer très vite. C'est peut-être dû aux animations organisées sur le circuit, un petit clin d'œil aux JO, sûrement !

14h35

Manche 2, mon départ est identique à la manche 1 et je suis derrière les autres. Je pense avoir un petit avantage, je tente une attaque, mais on s'accroche légèrement. Je vais mettre plus de 3 tours à revenir et impossible de passer, le concurrent ferme toutes les portes, le circuit est très particulier car il est petit (environ 31 secondes au tour). Je termine à moins de 2 dixièmes de seconde derrière lui, mais encore 5^{ème} ...

17h30

Avant la finale, Tophe, mon trésorier, est passé m'encourager et on discute de la meilleure stratégie à prendre pour cette finale. Alors, pneus neufs ou pas ?... Et bien non, je les garde pour la dernière course.

C'est parti, encore un bon départ, je double d'entrée de jeu 1 concurrent, puis on se



retrouve dans la même configuration que lors des manches. Sauf que là ça attaque de partout, le 3^{ème} attaque le 2^{ème} qui attaque le 1^{er} ! Alors que je disais il y a quelques lignes qu'il était difficile de doubler et bien en attendant, les attaques sont là et ça double ! Mais c'est croisé, c'est-à-dire qu'on parvient à doubler, mais dans la seconde qui suit, on se refait doubler ! Comme ça se bouscule un peu je suis à l'affût. Je pense surtout à éviter les chocs... Je profite tout de même d'une occasion pour porter une attaque ! On se retrouve de front pendant la ligne droite mais je suis à l'intérieur et je freine le plus tard possible en fermant la porte, oui c'est bon ça, puis je remonte sur le 2^{ème}, j'attaque, mais c'est trop juste et je me fais redoubler. Je me cale derrière et c'est déjà le drapeau à damier ! Je termine 3^{ème} !



Bon c'est un podium mais ce n'est pas la place que j'espérais. Si la séance chrono n'avait pas été si écourtée, je pense que je pouvais faire beaucoup mieux et viser la première marche du podium ! Cependant il me reste un train de pneus neufs et j'espère pouvoir l'utiliser à bon escient lors de la dernière course.

Je reste en tête du championnat mais il faudra absolument finir devant le 2^{ème}, cela va donc se jouer entre lui et moi, sur la piste de Lohéac... De quoi pimenter le week-end du 21 octobre !

Kartamat
Racing

